

ТЕХНИЧЕСКИЕ ХАРАКТЕРИСТИКИ

FrostGuard

- Мощность при темп. 5°C на металлической трубе: 10 Вт/м.
- Мощность при темп. 5°C в воде: 20 Вт/м.
- Напряжение: 220 В.
- Минимальный радиус изгиба: 10 мм.
- Макс. темп. внешнего воздействия: 65°C.
- Минимальная температура монтажа: -15°C.
- Номинал автоматического выключателя (для пуска при 0°C) - 10А
- Саморегулирующийся греющий кабель в защитном экране и оболочке из фторполимера, соответствующий нормам IEC62395.



Таблица подбора

Толщина изоляции (мм)	Температура окружающей среды (°C)	Диаметр трубы, мм (дюйм)			
		20 (3/4")	25 (1")	32 (1 1/4")	50 (2")
без изоляции	- 20	A	A	A	-
	- 30	A	A	A	-
20	- 20	ABC	ABC	ABC	A
	- 30	ABC	AB	A	A
30	- 20	ABC	ABC	ABC	ABC
	- 30	ABC	AB	AB	A
40	- 20	ABC	ABC	ABC	ABC
	- 30	ABC	ABC	ABC	AC
50	- 20	ABC	ABC	ABC	ABC
	- 30	ABC	ABC	ABC	ABC

A = кабель укладывается внутри трубы

B = кабель укладывается на металлическую трубу

C = кабель укладывается на пластиковую трубу

Контроллер FrostGuard-ECO

- Напряжение: 220 В переменного тока.
- Диапазон температур переключения: от 0°C до +10°C.
- Макс. рабочая температура: +40°C.
- Мин. рабочая температура: -20°C.



8-800-200-43-44

Горячая линия Raychem: информация о продуктах, точки продаж, проектирование, монтаж, гарантия. Звонок по России бесплатный.

Необходима дополнительная информация или помощь в установке изделий?

Отсканируйте данный QR-код или посетите сайт pentairthermal.com/frostguard





Raychem

ВАШИ ТРУБЫ
НЕ ЗАМЕРЗНУТ!

Экономия электроэнергии и интеллектуальное управление

FrostGuard

Комплект защиты трубопровода
от замерзания

- Комплект энергоэффективного греющего кабеля для установки внутри или поверх трубопровода для защиты от низких температур.
- Интеллектуальная технология саморегулирования обеспечивает подачу строго необходимого для обогрева трубы количества электроэнергии.
- Заводская заделка для простой и быстрой установки не требует дополнительных электромонтажных работ.

FrostGuard-ECO

Контроллер



- Контроллер FrostGuard-ECO подает напряжение питания на греющий кабель только тогда, когда это необходимо, благодаря чему обеспечивается до 80% дополнительной экономии электроэнергии.
- Не требует специальных электромонтажных работ.
- Управление может осуществляться по температуре трубопровода или по температуре окружающей среды.
- Монтаж занимает несколько секунд: просто установите кабель датчика, задайте необходимую температуру и включите контроллер в розетку.

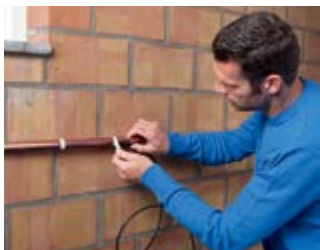


**Экономия
электроэнергии
до 80%**

КАК УСТАНОВИТЬ? ЭТО ПРОСТО, КАК РАЗ-ДВА-ТРИ!

FrostGuard - это комплект греющего кабеля с заводской заделкой, не требующий выполнения специальных электромонтажных работ.

УСТАНОВКА НА ТРУБОПРОВОД



Закрепить греющий кабель на трубопроводе при помощи кабельных стяжек или клейкой стекловолоконной ленты.



Закрывать греющий кабель слоем термоизоляции необходимой толщины.



Включить контроллер FrostGuard в розетку электросети.

УСТАНОВКА ВНУТРЬ ТРУБОПРОВОДА



Ввести греющий кабель FrostGuard внутрь трубопровода через сальник.



Плотно затянуть уплотнение кабельного ввода, обеспечив герметичность места подсоединения.



Включить контроллер FrostGuard в розетку электросети.

- Саморегулирующийся греющий кабель
- Дополнительная экономия электроэнергии
- Быстрая и простая установка